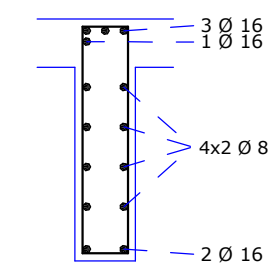
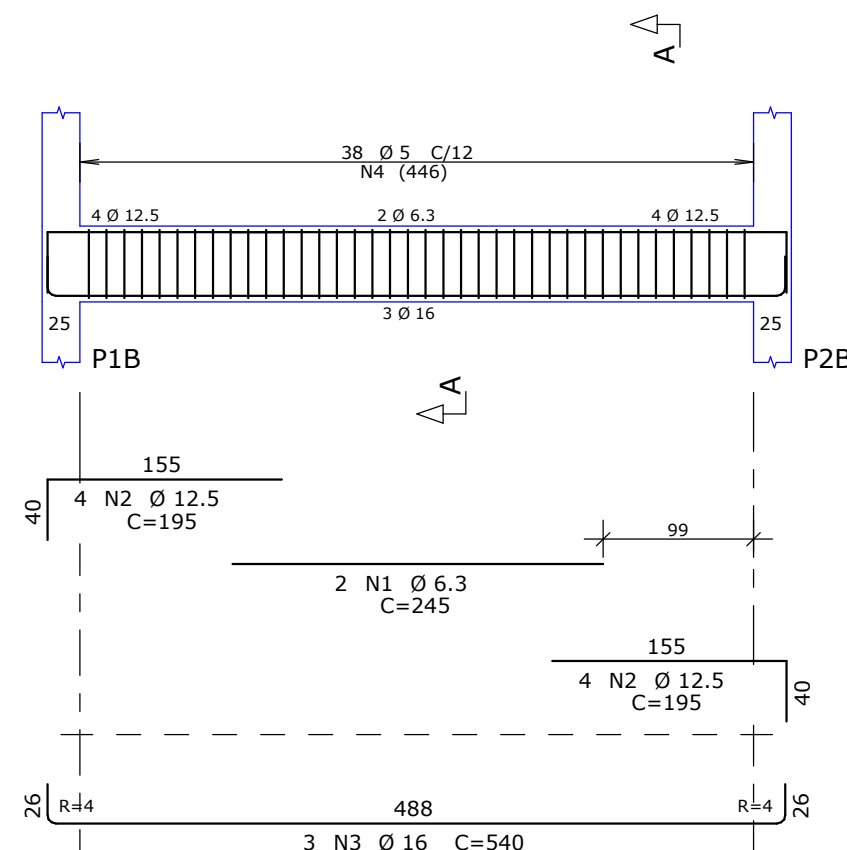


20X80

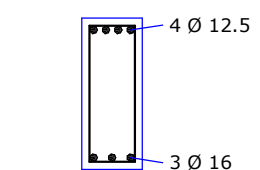


116 N5 Ø 5 C=195

20X50



Corte A






38 N4 Ø 5 C=135

	AÇO	POS	BIT	QUANT	COMPROMENTO	
					UNIT	TOTAL
			mm		cm	cm
V301B	50A	1	10	3	1070	3210
	50A	2	10	2	1055	2110
	50A	3	10	1	300	300
	50A	4	10	1	500	500
	50A	5	6,3	1	101	101
	60B	6	5	64	195	12480
	50A	7	8	8	508	4064
50A	8	8	8	568	4544	
V306B	50A	1	12,5	4	1077	4308
	50A	2	10	4	1051	4204
	60B	3	5	66	195	12870
	50A	4	8	8	1032	8256
V315B	50A	1	6,3	4	550	2200
	50A	2	16	4	750	3000
	50A	3	16	4	800	3200
	50A	4	12,5	3	400	1200
	50A	5	16	4	770	3080
	60B	6	5	116	195	22620
	50A	7	8	16	750	12000
50A	8	8	8	370	2960	
V319B	50A	1	6,3	4	600	2400
	50A	2	16	4	750	3000
	50A	3	16	6	770	4620
	50A	4	12,5	3	400	1200
	60B	5	5	116	195	22620
	50A	6	8	16	750	12000
	50A	7	8	8	370	2960
V322B	50A	1	6,3	2	245	490
	50A	2	12,5	8	195	1560
	50A	3	16	3	540	1620
	60B	4	5	38	135	5130
	50A	5	8	8	370	2960

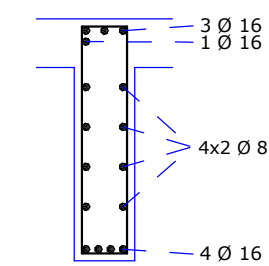
RESUMO DE AÇO			
AÇO	BIT mm	COMPR m	PESO kgf
60B	5	757	117
50A	6.3	52	13
50A	8	468	185
50A	10	103	64
50A	12.5	83	80
50A	16	185	292
Peso Total	60B =	117 kgf	
Peso Total	50A =	633 kgf	

1. UNIDADES EM CENTÍMETROS, NÍVEIS EM METROS, EXCETO ONDE INDICADO O CONTRÁRIO;
2. ESTE PROJETO ATENDE AS ESPECIFICAÇÕES DA NORMA NBR-6118:2014;
3. AS ARMADURAS DEVEM ESTAR LIMPAS, DE ACORDO COM O QUE SE ESTABELEÇA NAS NORMAS DE EXECUÇÃO, COM FERRAMENTAS E EQUIPAMENTOS ADEQUADOS, CONFORME INDICA O PROJETO, UTILIZANDO-SE DE POSICIONADORES E ESPACADORES ADEQUADOS, GARANTINDO OS COBERTIMENTOS;
4. ACOS: C_{50} (f57 $\geq 500\text{MPa}$) / C_{60} (f57 $\geq 600\text{MPa}$);
5. PREVER INSERIS METÁLICOS PARA FIXAÇÃO DA ESTRUTURA METÁLICA, NOS ELEMENTOS PERTINENTES (VER PROJETO DE ESTRUTURA METÁLICA);
6. DEMAIS CONSIDERAÇÕES VIDE PLANILHA DE FORMAS;
7. TODAS AS MEDIDAS E DIMENSÕES DEVEM SER CONFERIDAS NA OBRA.

COBRIMENTOS MÍNIMOS	
ELEMENTOS	VALORES (cm)
VIGAS E PILARES	2,5
LAJES	2,0
FUNDAÇÕES	2.5

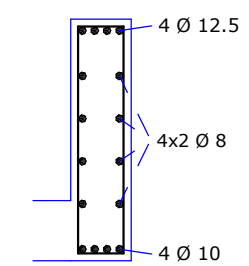
1100	30/08/2021	EMISSÃO INICIAL
REVISÃO	DATA	ASSUNTO
MEP ARQUITETURA E PLANEJAMENTO LTDA. - EPP Rua Elton Gouvei, 369 - JD Universitário - Londrina - PR - CEP: 86550-720 FONE/FAX: 0xx43 - 3335-1100 E-mail: mep@mepearquitura.br, ar.br - Site: www.meparquitectura.br, ar.br		
Medidas em centímetros. O valor da cota prevalece ao do escala.		
* TODO O CONTEÚDO DESTA PROPOSTA É PROPRIEDADE INTELECTUAL DA EMPRESA - DIREITOS AUTORAIS RESERVADOS*		
<div>  <div> <p>Assinatura do Projeto</p> <p>THIAGO FERNANDO SEGA XAVIER ENG. CIVIL CREA PR-101725/0</p> </div> </div>		
<div>  <div> <p>MEP - Arquitetura e Planejamento Ltda. - EPP</p> </div> </div>		
Assunto: ARMADURAS BLOCO B - VIGAS (13/30)		FRANCHIA <div>  </div>
Código Cliente: 554 Desenho: HMM		
Arquivo Cad: 554 PR-PE-ESTR-252-ARM-BLB-VIG_R00		
Escala Desenho - Indicada		

20X80



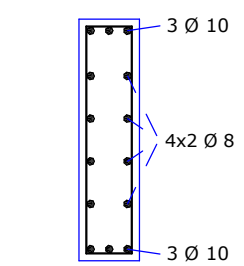
116 N6 Ø 5 C=195

20X80



66 N3 Ø 5 C=195

20X80



64 N6 Ø 5 C=195